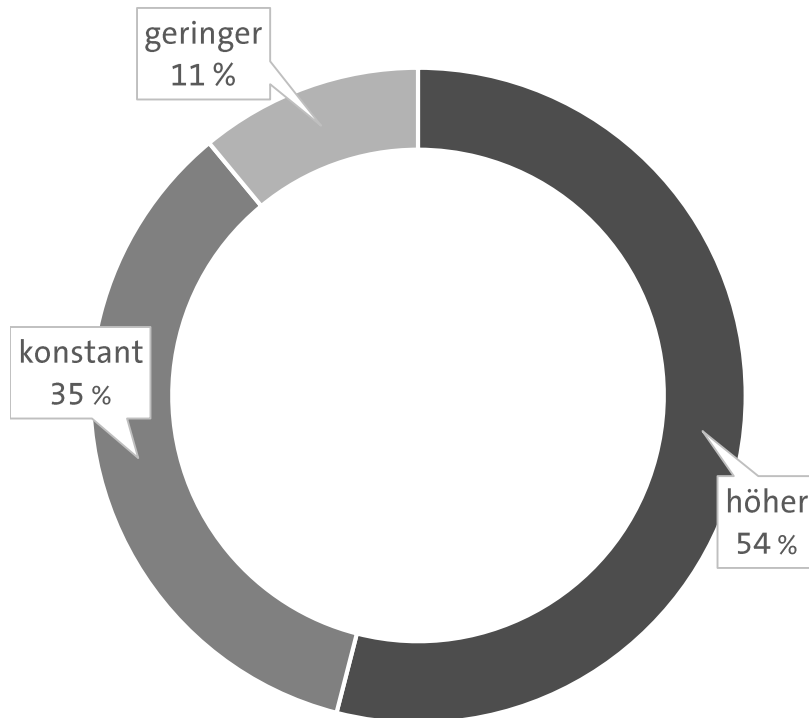


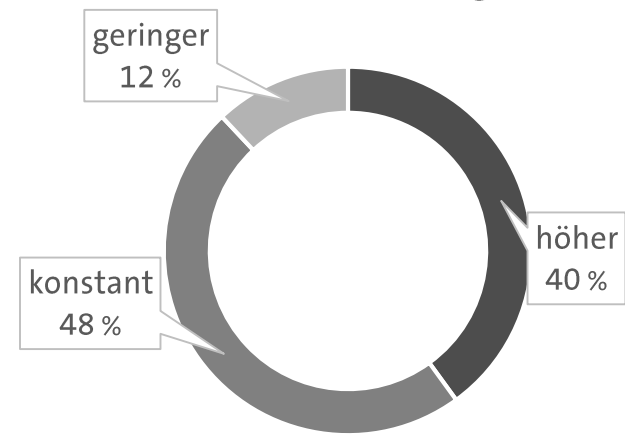
Geschäftserwartungen der chemischen und pharmazeutischen Industrie im Jahr 2019 gegenüber dem Vorjahr

Umfrage im Januar / Februar 2019 unter den Mitgliedsunternehmen der Chemie-Verbände Baden-Württemberg | Beteiligung 97 Unternehmen – 30.949 Beschäftigte

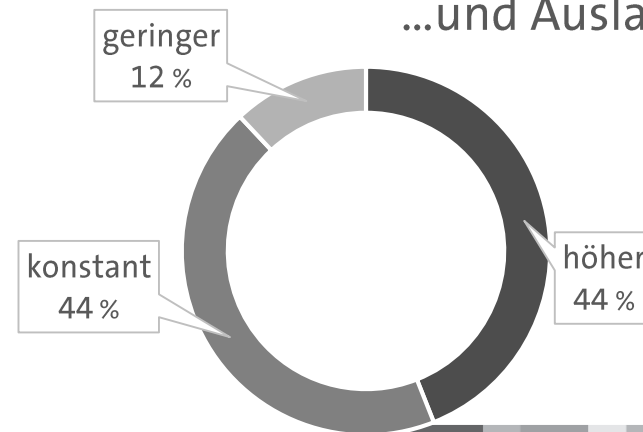
Umsatzentwicklung gesamt



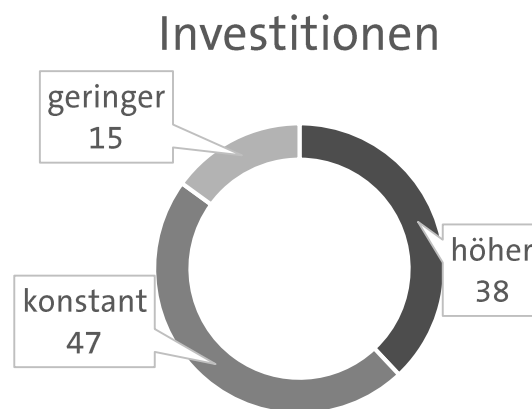
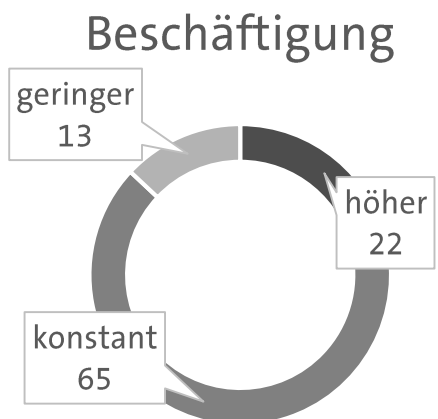
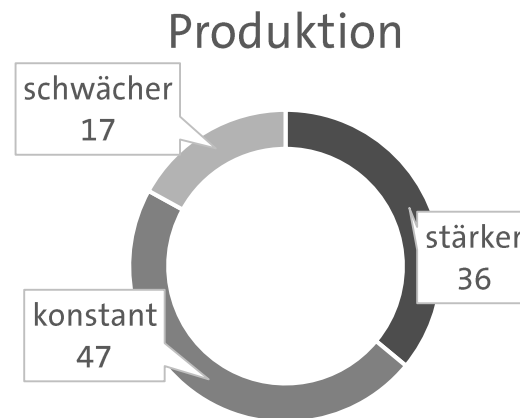
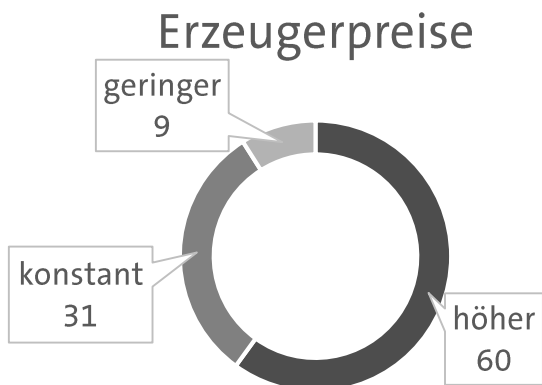
Umsatzentwicklung ... Inland



...und Ausland



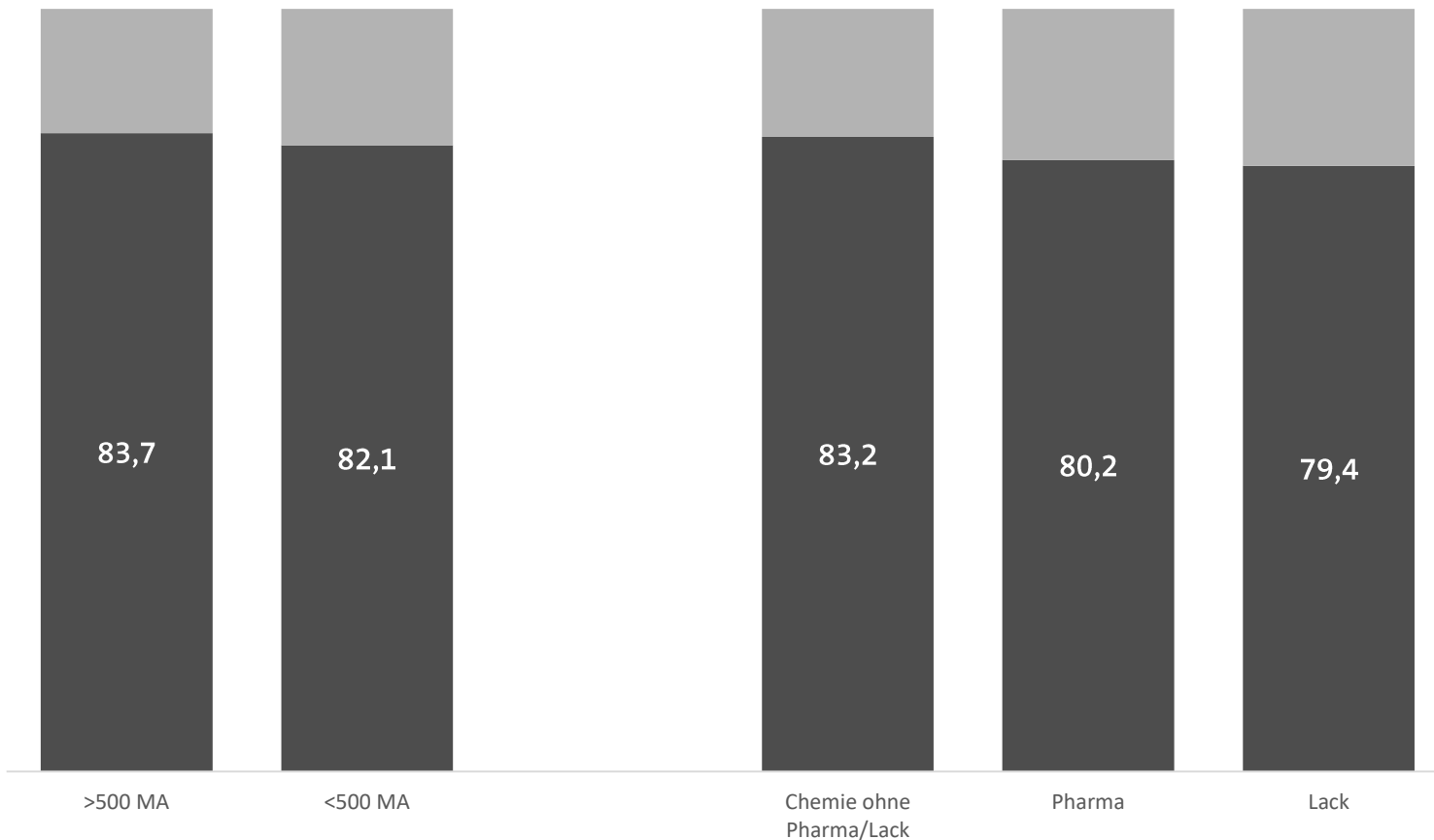
Prognosen zu Erzeugerpreisen, Beschäftigung, Produktion und Investitionen



Aktuelle Kapazitätsauslastung

im Durchschnitt aller Unternehmen:

82,4 %



Beurteilung der Standortqualität | nach Unternehmensgrößen

Bildungsqualität Schulabgänger

| | |
|--------------------|-----|
| Alle Unternehmen | 2,7 |
| Pharma | 2,6 |
| Farben u. Lack | 3,0 |
| Mehr als 500 MA | 2,5 |
| Weniger als 500 MA | 2,8 |

Regulierungsdichte u. Bürokratie

| | |
|--------------------|-----|
| Alle Unternehmen | 3,2 |
| Pharma | 3,7 |
| Farben u. Lack | 3,0 |
| Mehr als 500 MA | 3,2 |
| Weniger als 500 MA | 3,2 |

Qualität der Infrastruktur

| | |
|--------------------|-----|
| Alle Unternehmen | 2,6 |
| Pharma | 2,7 |
| Farben u. Lack | 2,7 |
| Mehr als 500 MA | 2,7 |
| Weniger als 500 MA | 2,6 |

Standortqualität allgemein

| | |
|--------------------|-----|
| Alle Unternehmen | 2,2 |
| Pharma | 2,4 |
| Farben u. Lack | 2,2 |
| Mehr als 500 MA | 2,3 |
| Weniger als 500 MA | 2,2 |