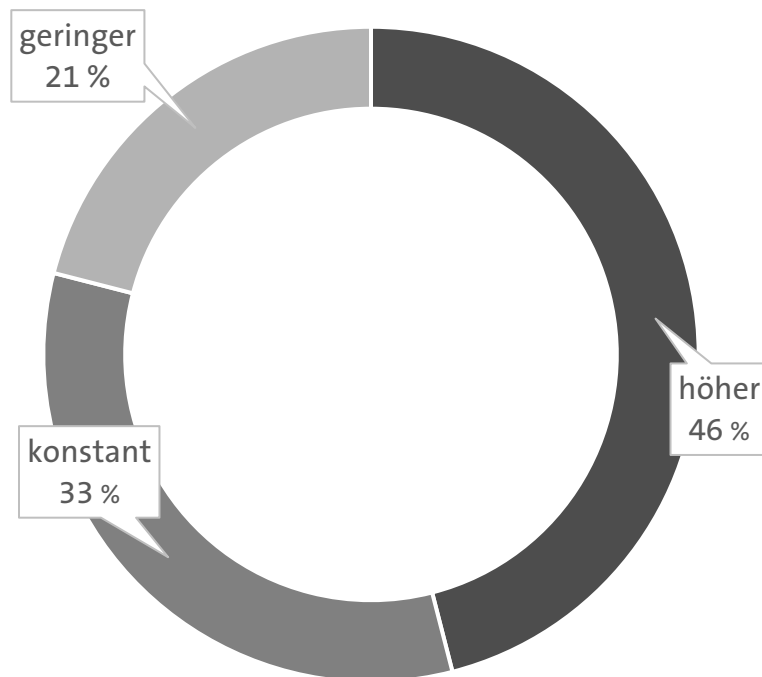


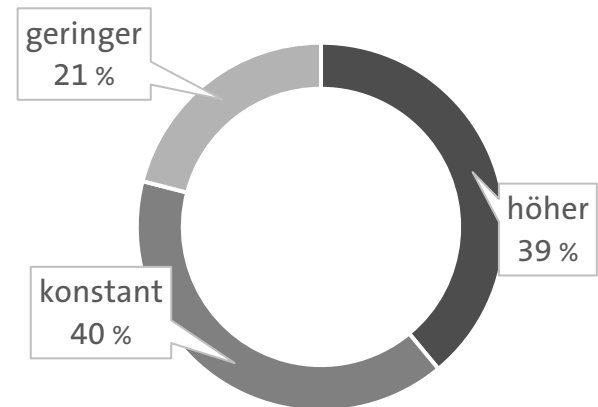
Geschäftserwartungen der chemischen und pharmazeutischen Industrie im Jahr 2020 gegenüber dem Vorjahr

Umfrage Januar/Februar 2021 unter den Chemie.BW-Mitgliedsunternehmen | Beteiligung 110 Unternehmen – 32.000 Beschäftigte

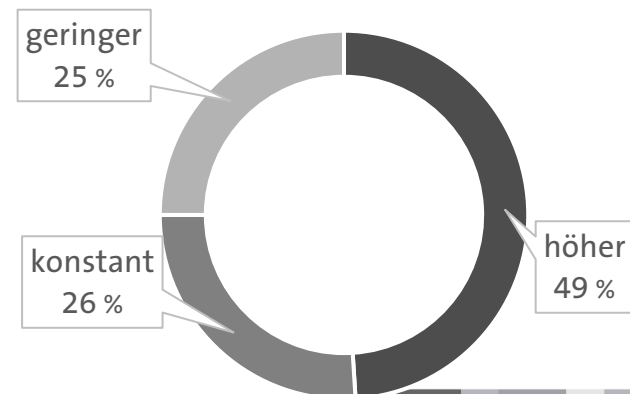
Umsatzentwicklung gesamt



Umsatzentwicklung Inland ...

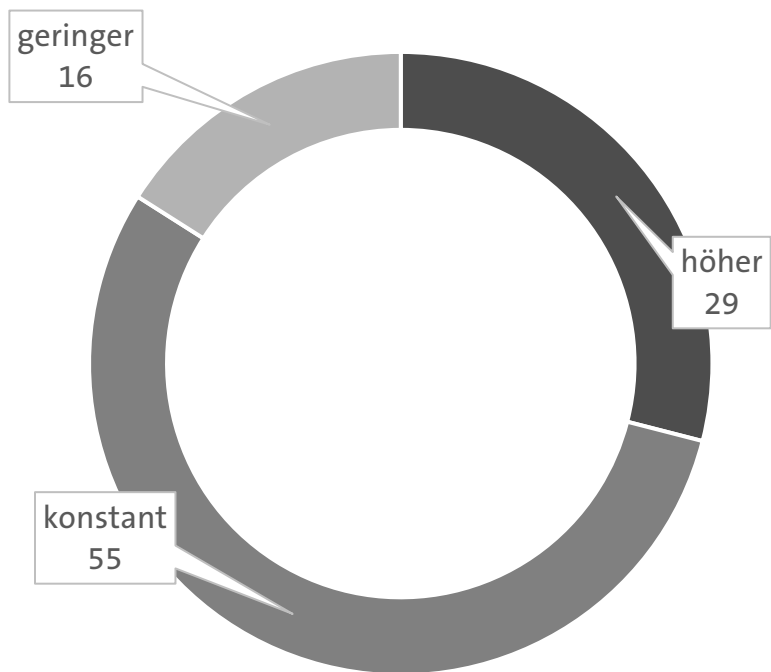


...und Ausland

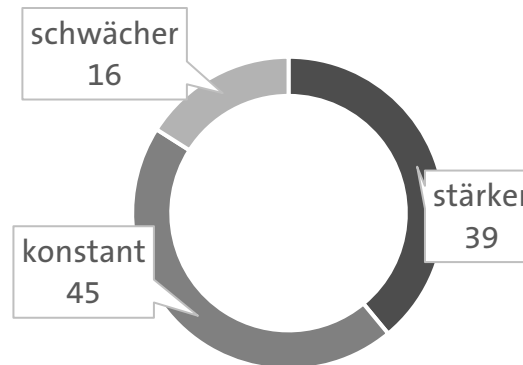


Prognosen Beschäftigung, Produktion und Investitionen alle Unternehmen

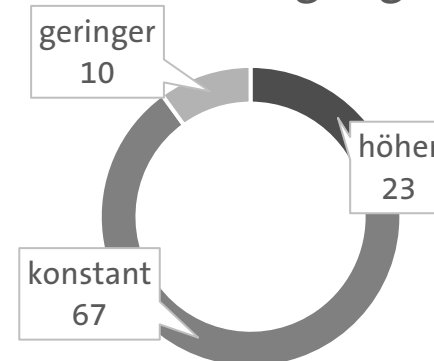
Investitionen



Produktion

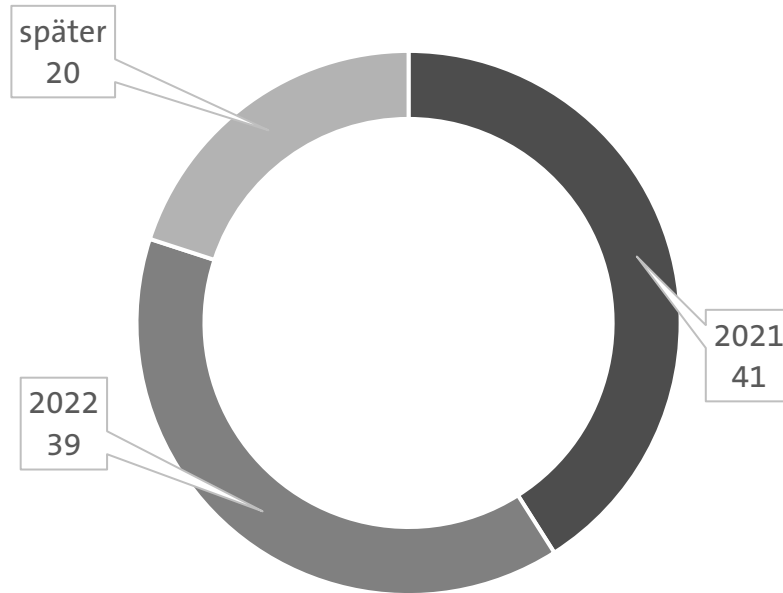


Beschäftigung

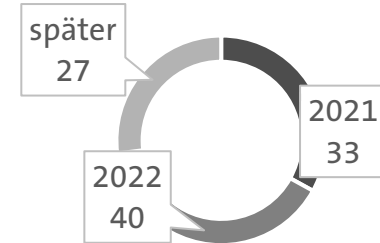


Wann wird das Vor-Corona-Niveau wieder erreicht?

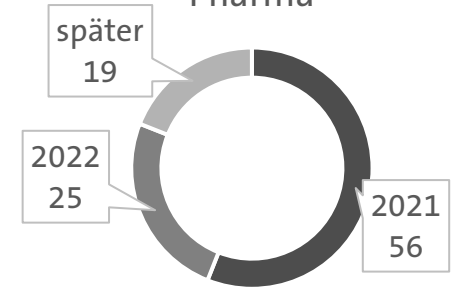
alle Unternehmen



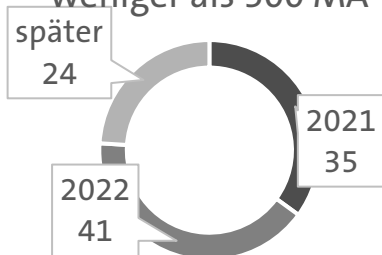
Farben und Lacke



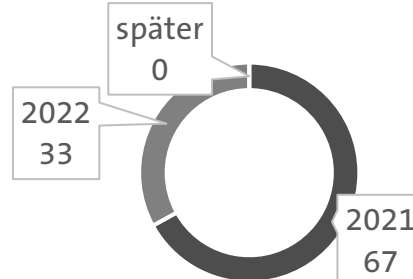
Pharma



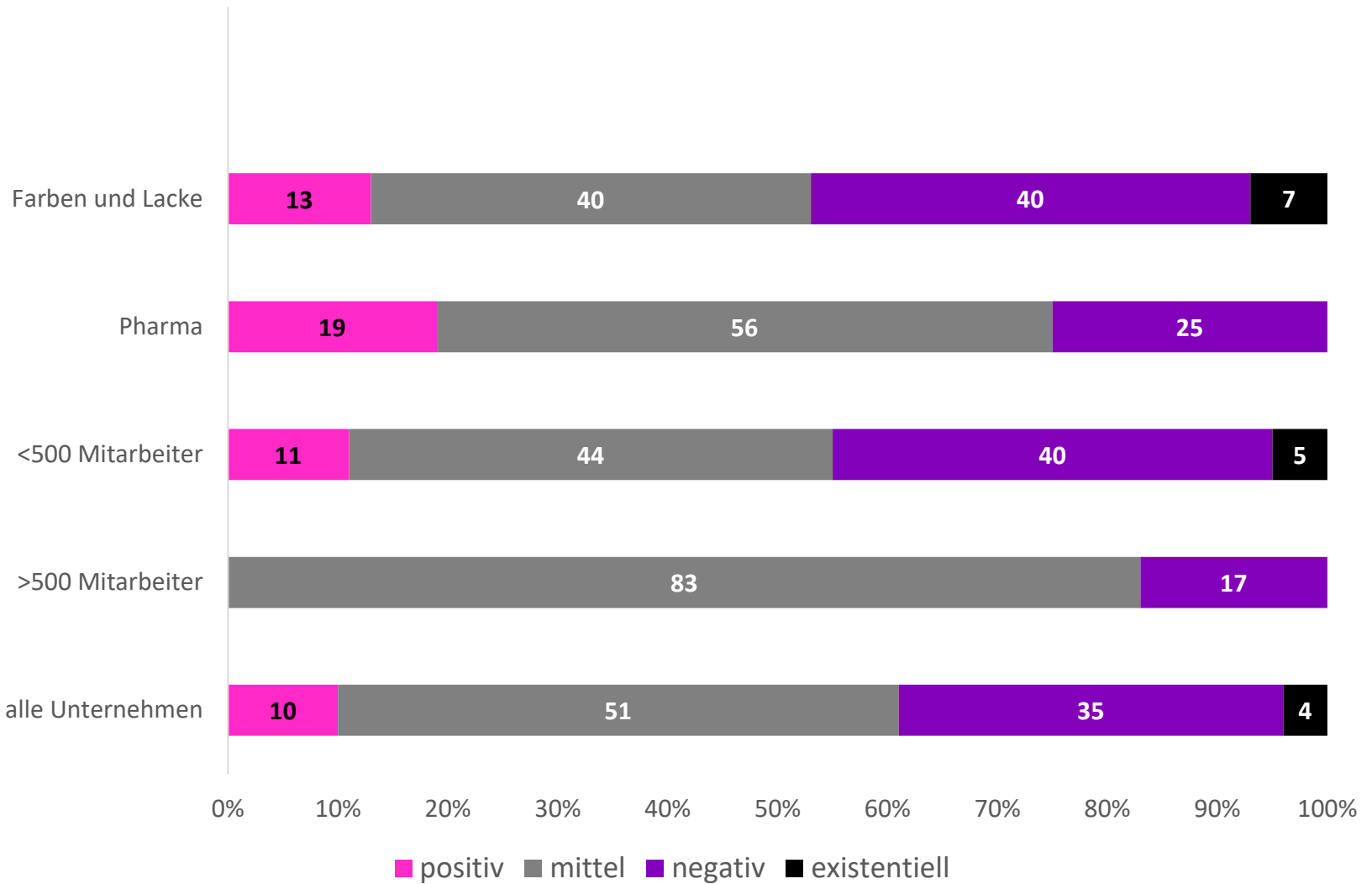
weniger als 500 MA



mehr als 500 MA



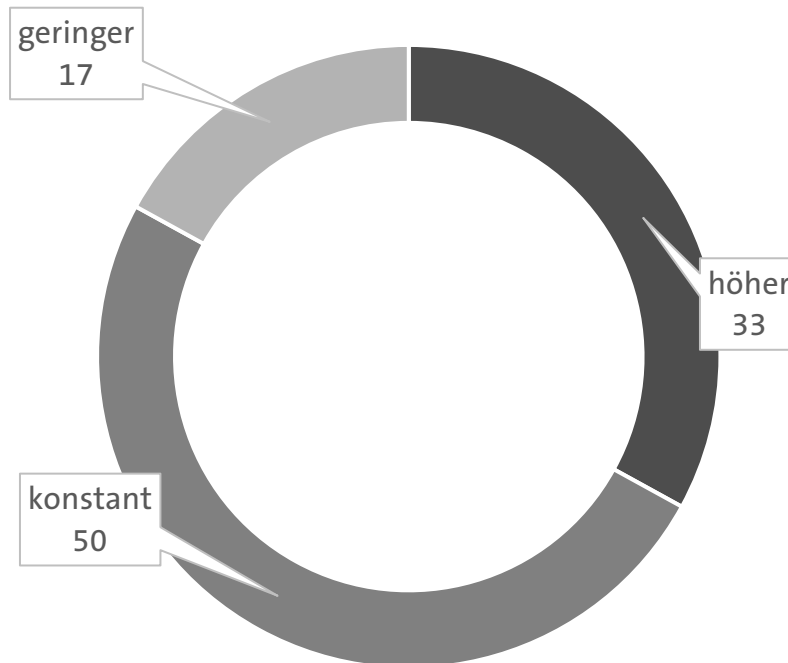
Wie sind die Unternehmen von der Corona-Krise betroffen?



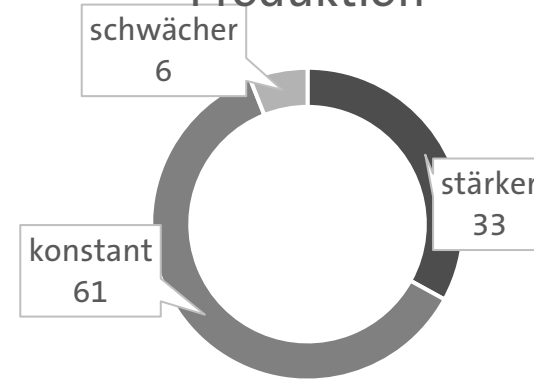
Prognosen Beschäftigung, Produktion und Investitionen Unternehmen mit mehr als 500 Beschäftigten

> 500

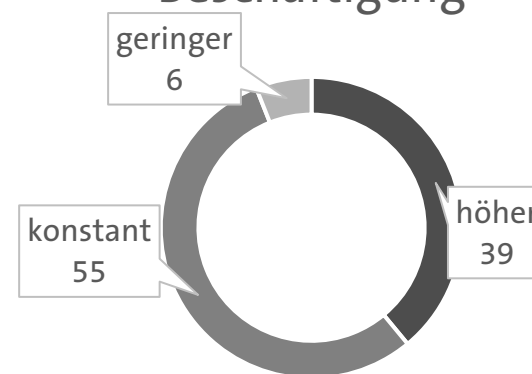
Investitionen



Produktion



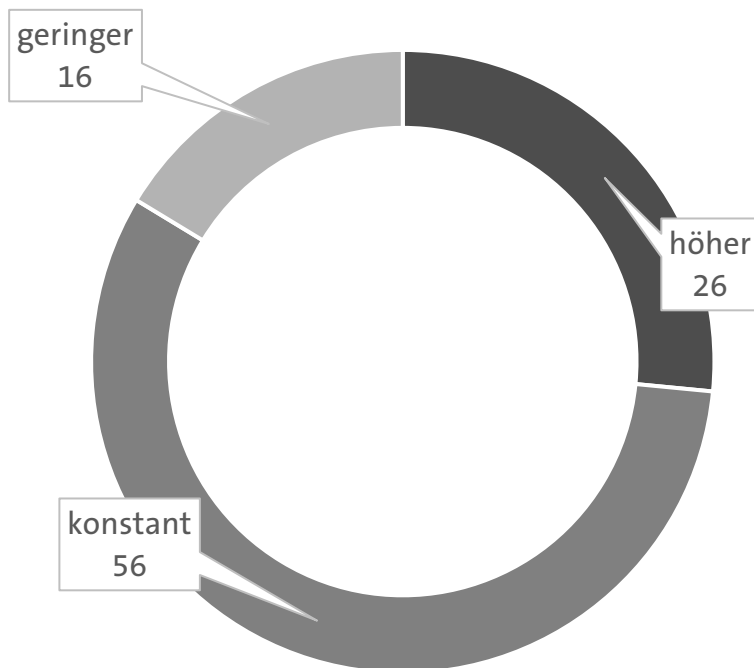
Beschäftigung



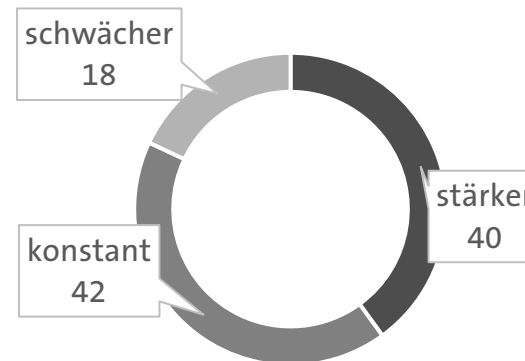
Prognosen Beschäftigung, Produktion und Investitionen Unternehmen mit weniger als 500 Beschäftigten

<500

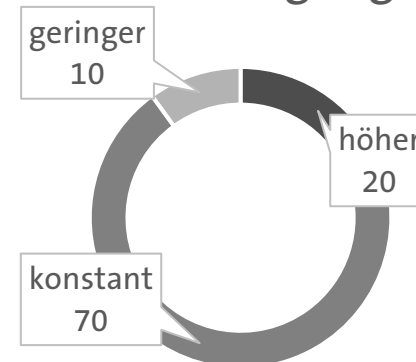
Investitionen



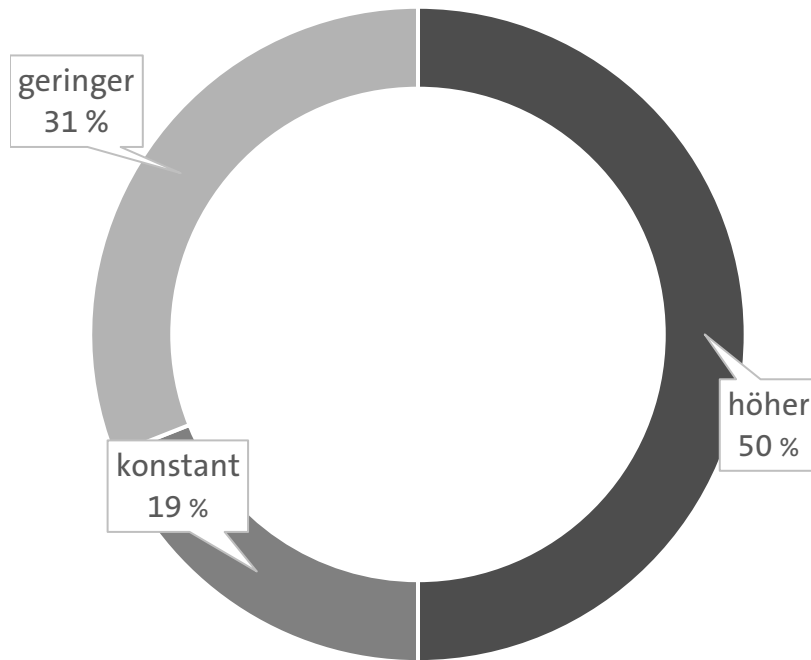
Produktion



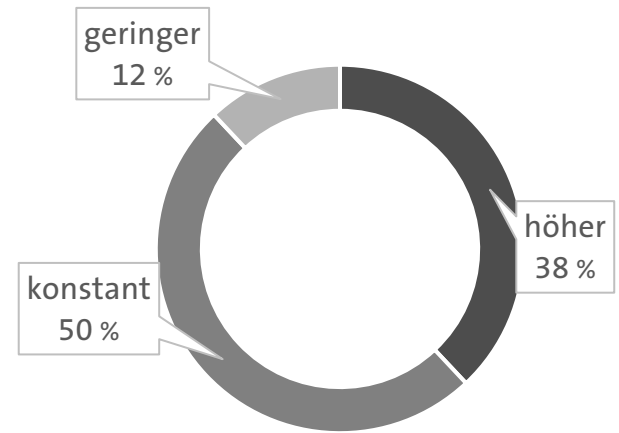
Beschäftigung



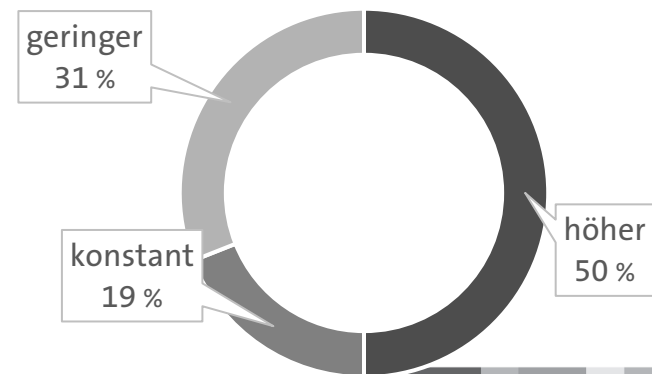
Umsatzentwicklung gesamt



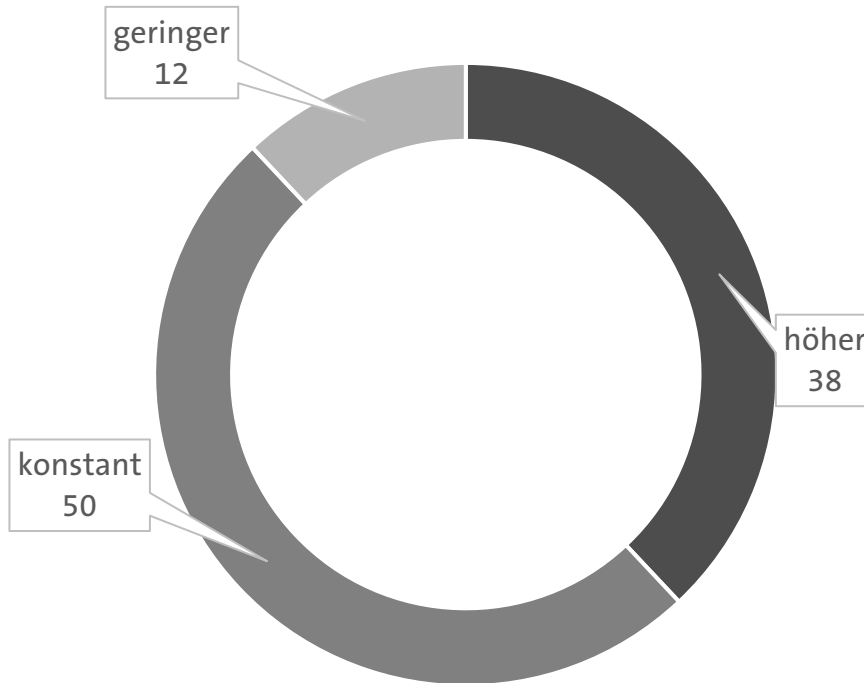
Umsatzentwicklung Inland ...



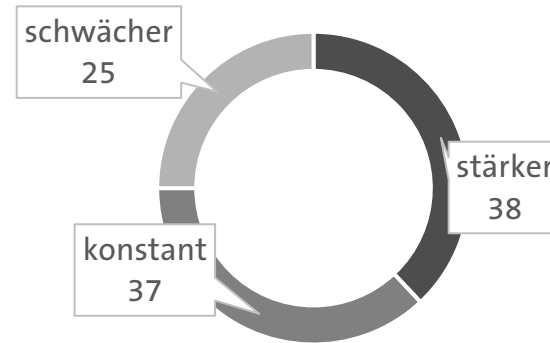
...und Ausland



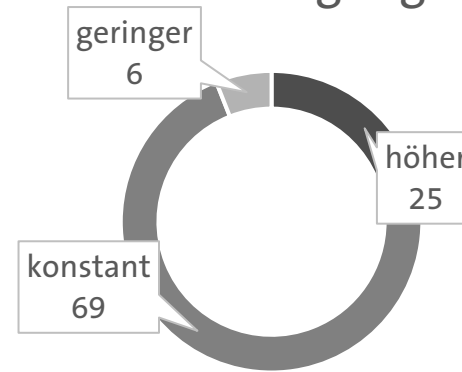
Investitionen



Produktion



Beschäftigung

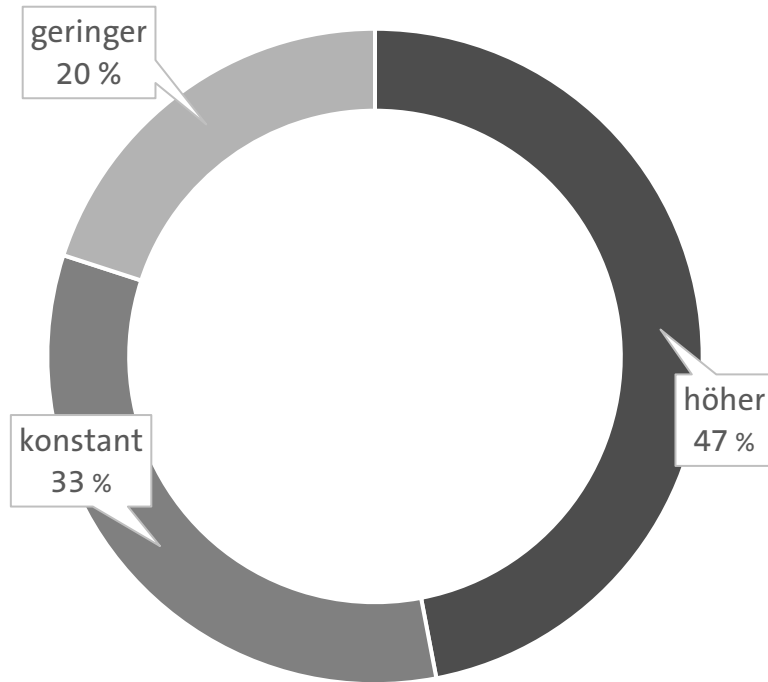


Geschäftserwartungen 2020 gegenüber Vorjahr

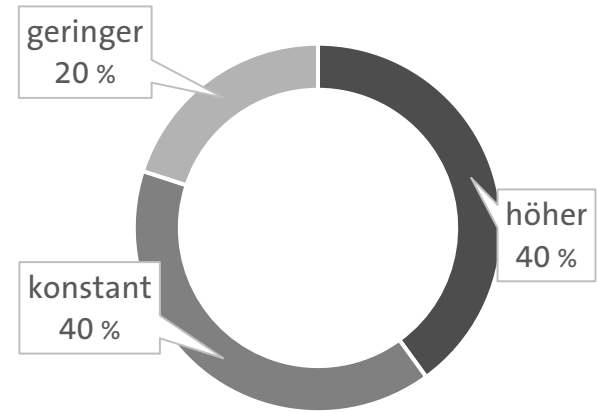
Farben und Lacke

Farben und Lacke

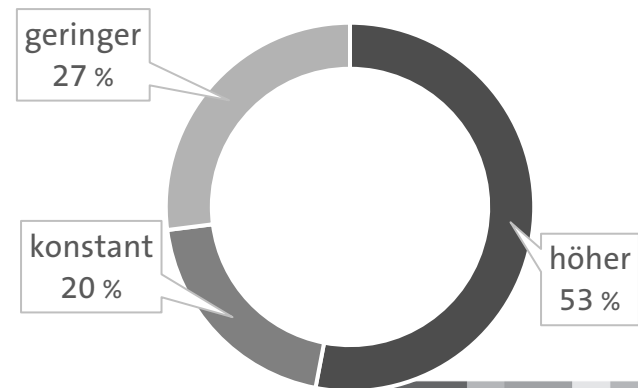
Umsatzentwicklung gesamt



Umsatzentwicklung Inland ...



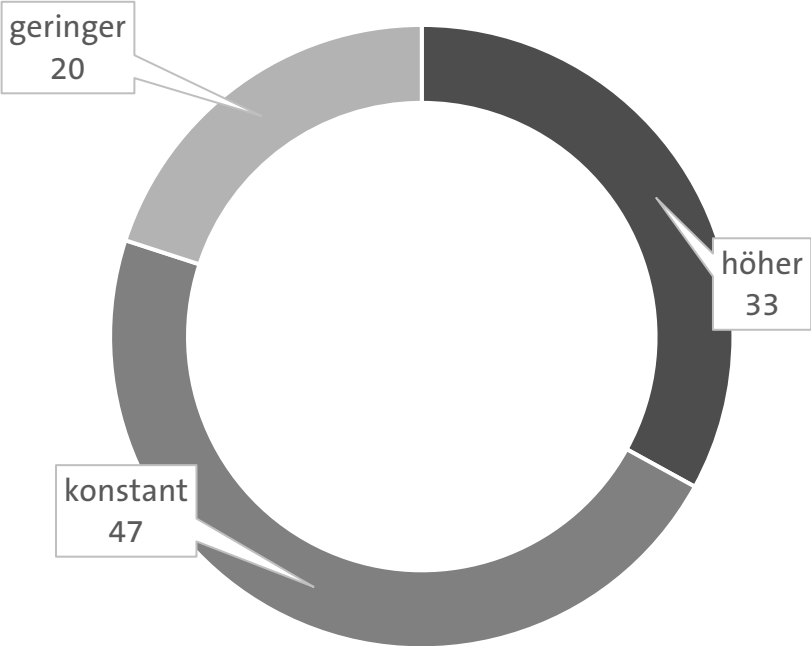
...und Ausland



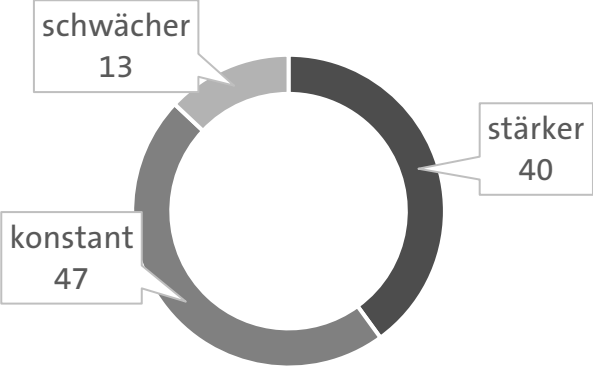
Prognosen
 Beschäftigung, Produktion und Investitionen
 Farben und Lacke

Farben und Lacke

Investitionen



Produktion



Beschäftigung

