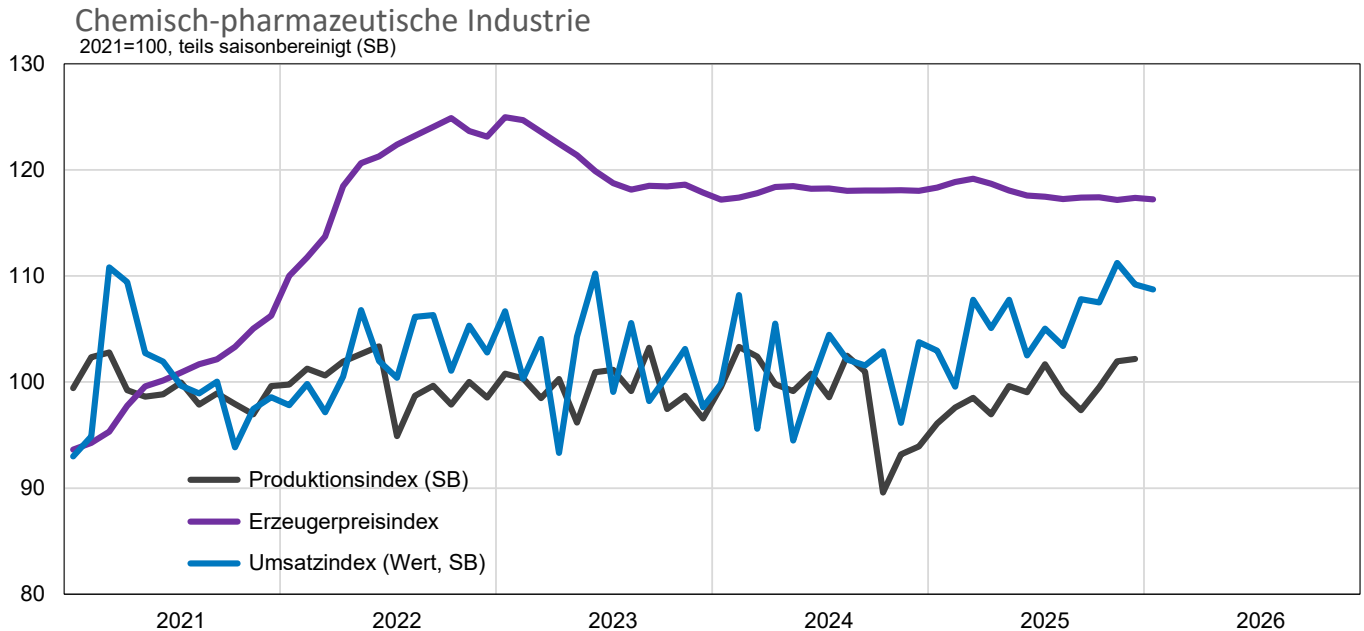


# Chemie-Barometer Baden-Württemberg

## Jan. 2026

Aktuelle Zahlen zur Konjunktur der chemisch-pharmazeutischen Industrie

### Überblick Konjunkturindizes



Indikator	Stand	Chemisch-pharmazeutische Industrie		Chemische Industrie		Pharmazeutische Industrie	
		Veränderung ggü. Vorjahr in Prozent		Veränderung ggü. Vorjahr in Prozent		Veränderung ggü. Vorjahr in Prozent	
		akt. Monat	kumuliert	akt. Monat	kumuliert	akt. Monat	kumuliert
Produktion	Dez'25	8,8	0,5	3,7	-2,5	14,9	3,9
Erzeugerpreise D*	Jan'26	-0,9	-0,9	-1,3	-1,3	0,6	0,6
Umsatz	Jan'26	6,0	6,0	5,1	5,1	8,1	8,1
Inland	Jan'26	7,0	7,0	3,2	3,2	11,4	11,4
Ausland	Jan'26	5,5	5,5	5,9	5,9	3,8	3,8
Export	Dez'25	15,7	-1,5	5,7	-0,7	20,5	-1,9
Import	Dez'25	-4,8	-2,3	3,3	2,6	-12,5	-7,3
Beschäftigung	Jan'26	1,6	1,6	0,8	0,8	2,5	2,5

\* Preisindizes liegen grundsätzlich nur für Deutschland vor

#### Methodische Hinweise zu den Daten

Die Indikatoren Auftragseingang, Produktion, Umsatz und Beschäftigung entstammen dem amtlichen "Monatsbericht im Bergbau und Verarbeitenden Gewerbe". Auftragseingang, Produktion entsprechen den FACHLICHE BETRIEBSTEILEN, Umsatz und Beschäftigte entsprechen der Abgrenzung NACH BETRIEBEN. Sie repräsentieren den Berichtskreis der Betriebe ab 50 Beschäftigte (Ausnahme: Produktionsindex - hier ggf. Revisionen durch Einbeziehung der vierteljährlichen Meldungen der Betriebe von 20-49 Beschäftigten).

Die Produktivität misst das Produktionsergebnis je Beschäftigten. Die Lohnstückkosten geben die Lohnkosten je Produkteinheit wieder. Beide Indikatoren wurden vom VCI berechnet. Der amtliche Außenhandel umfasst den Handel innerhalb der EU (INTRA-EU) und außerhalb der EU EXTRA-EU). Während der EXTRA-EU-Handel quasi noch einer Totalerhebung gleicht, gelten für den INTRA-EU-Handel festgelegte Meldeschwellen.

Die Erzeugerpreisindizes entstammen der amtlichen Veröffentlichung "Indizes der Erzeugerpreise gewerblicher Produkte (Inlandsabsatz)".

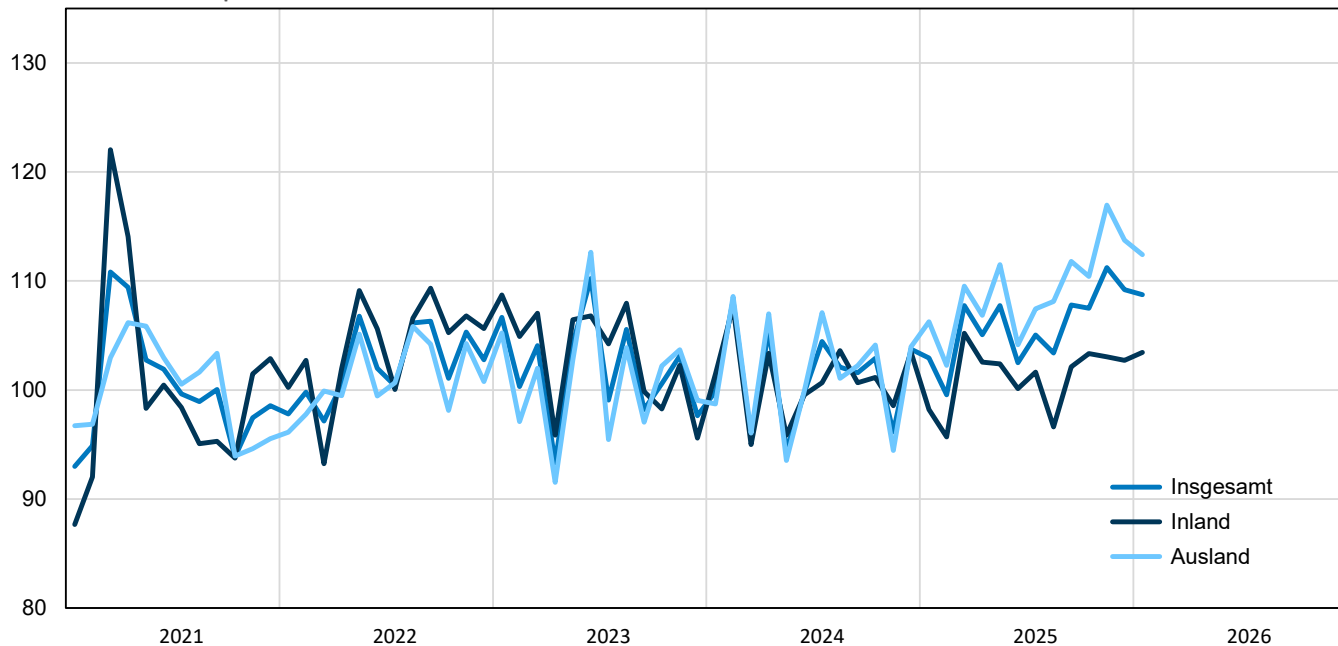
Quellen: Statistisches Landesamt Baden-Württemberg, Destatis, Chemdata

Kontakt: ChemieBW - die Chemie- und Pharmaverbände in Baden-Württemberg | [medien@chemie.com](mailto:medien@chemie.com) | +49 7221 2113-0

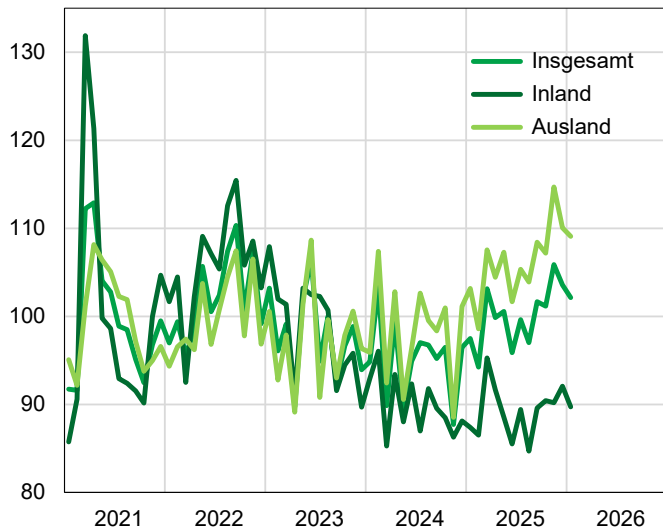
# Baden-Württemberg: Umsatz

Umsatzindex (Wert), 2021=100, saisonbereinigt

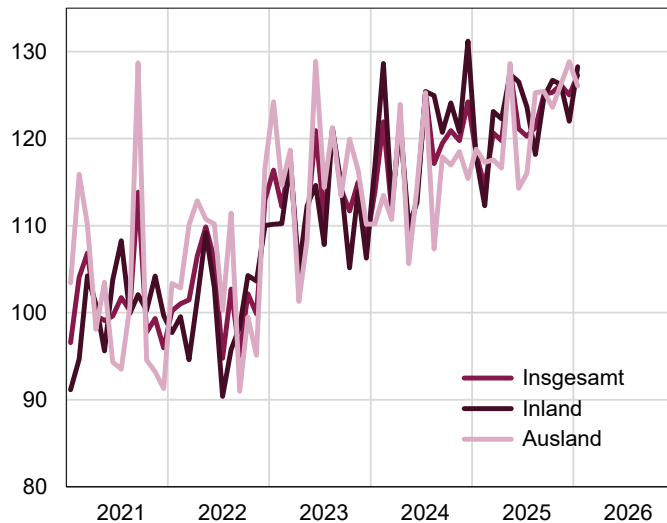
Chemisch-pharmazeutische Industrie



Chemie



Pharma



Jan. 2026

Jan. 2026

Jan.-Jan. 2026

Veränderung der Umsätze ohne Saisonbereinigung in % ggü.  
Vormonat      Vorjahresmonat      Vorjahreszeitraum

## BADEN-WÜRTTEMBERG

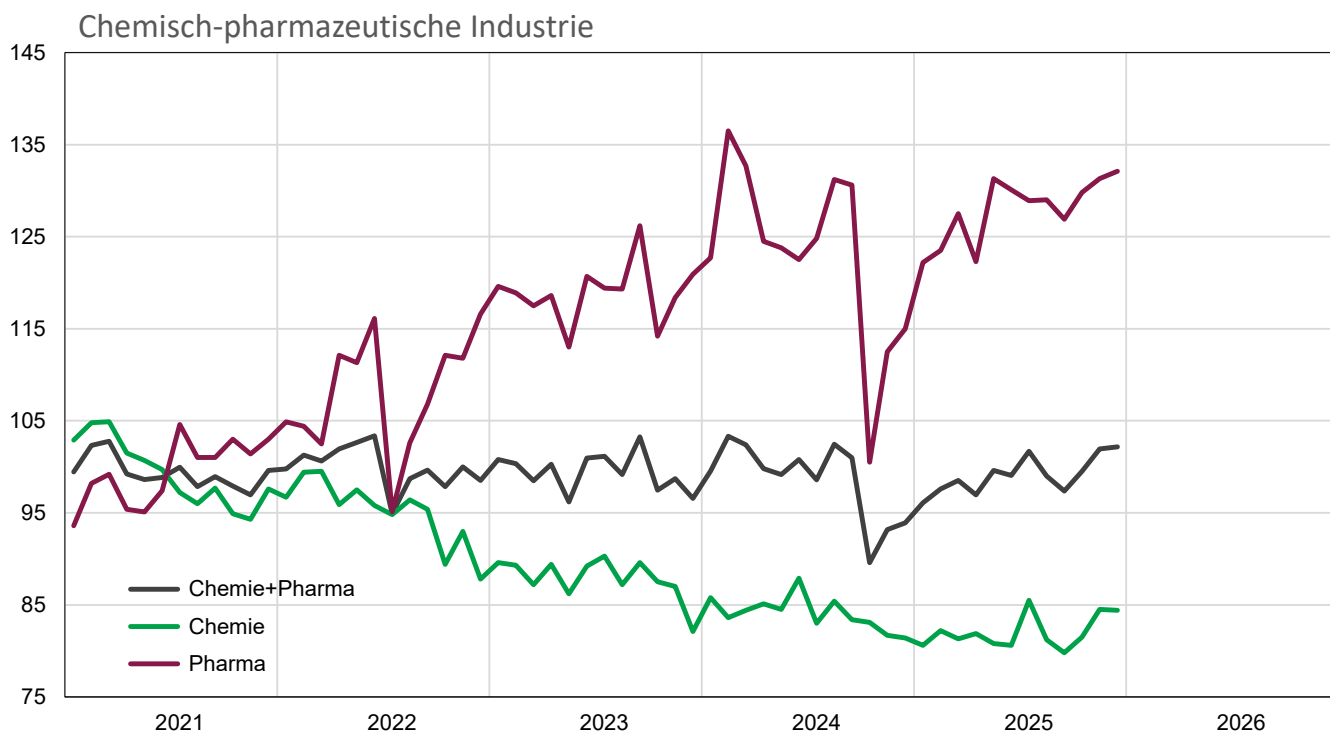
<b>Chemisch-pharmazeutische Industrie</b>	<b>15,5</b>	<b>6,0</b>	<b>6,0</b>
Chemie	25,9	5,1	5,1
Pharmazeutika	-2,3	8,1	8,1

## DEUTSCHLAND

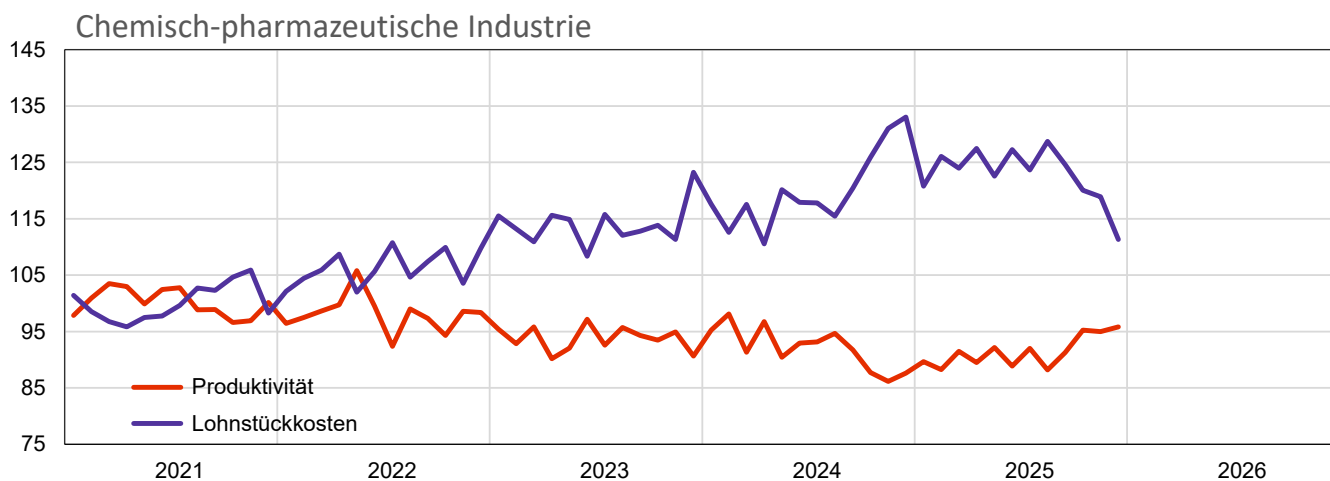
<b>Chemisch-pharmazeutische Industrie</b>	<b>7,7</b>	<b>-7,8</b>	<b>-7,8</b>
Chemie	14,5	-9,4	-9,4
Pharmazeutika	-6,4	-3,4	-3,4

# Baden-Württemberg: Produktion

Produktionsindex, 2021=100



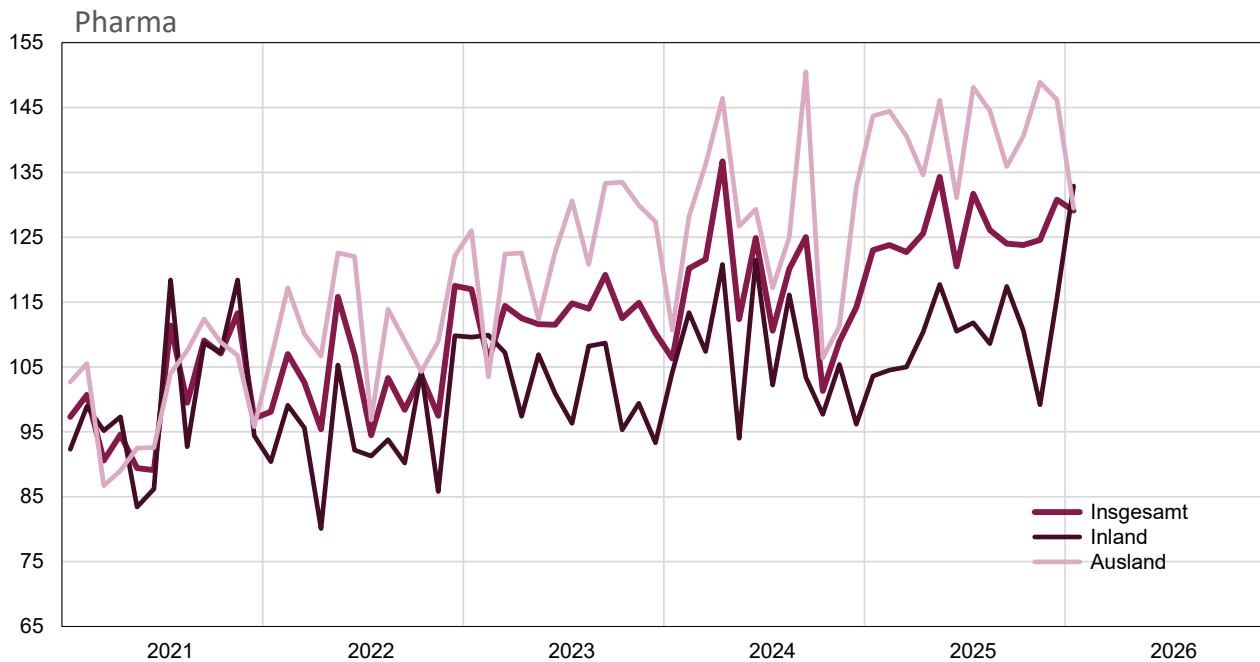
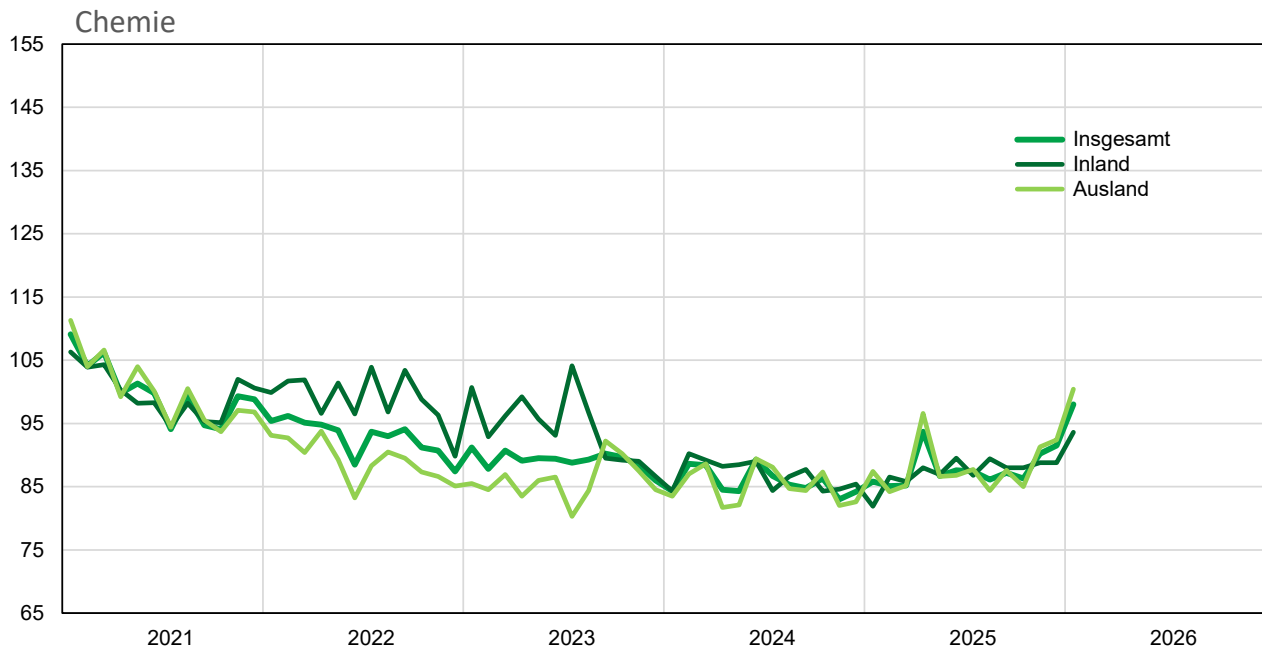
Produktivität und Lohnstückkosten, 2021=100, saisonbereinigt



Chemisch-pharmazeutische Industrie	Dez. 2025	Dez. 2025	Jan.-Dez. 2025
	Veränderungsrate in Prozent gegenüber		
	Vormonat	Vorjahresmonat	Vorjahreszeitraum
<b>BADEN-WÜRTTEMBERG</b>			
Produktionsindex	0,2	8,8	0,5
Produktivität	0,9	10,2	-0,8
Lohnstückkosten	-6,4	-17,5	2,5
<b>DEUTSCHLAND</b>			
Produktionsindex	-1,2	0,4	-0,5
Produktivität	-0,1	3,0	-0,1
Lohnstückkosten	0,2	-2,6	2,6

# Baden-Württemberg: Auftragseingang

Auftragseingangindex (Volumen), 2021=100, saisonbereinigt



Jan. 2026                      Jan. 2026                      Jan.-Jan. 2025

6

Vormonat                      Vorjahresmonat                      Vorjahreszeitraum

## BADEN-WÜRTTEMBERG

### Chemisch-pharmazeutische Industrie

**3,9**                      **10,7**                      **10,7**

Chemie                      7,1                      14,2                      14,2

Pharmazeutika                      -1,3                      5,0                      5,0

## DEUTSCHLAND

### Chemisch-pharmazeutische Industrie

**-0,6**                      **-3,4**                      **-3,4**

Chemie                      -1,1                      -2,6                      -2,6

Pharmazeutika                      0,6                      -5,2                      -5,2

Quellen: Statistisches Landesamt Baden-Württemberg, Destatis, Chemdata

# Umsatz und Beschäftigung

Baden-Württemberg

Jan.2026

	Umsatz in Mrd €	Auslands- Umsatz in Mrd € Veränd. in % ggü. Vj.	Inlands- Umsatz in Mrd € Veränd. in % ggü. Vj.	Beschäftigte absolut
<b>Chemische Industrie (inkl. Pharma, Farben und Lacke)</b>	<b>2,4</b> <b>6,0%</b>	<b>1,5</b> <b>5,5%</b>	<b>0,9</b> <b>7,0%</b>	<b>66.073</b> <b>1,6%</b>
<b>Chemische Industrie ohne Pharma</b>	1,6 5,1%	1,2 5,9%	0,5 3,2%	35.277 0,8%
<b>Pharma</b>	0,7 8,1%	0,3 3,8%	0,4 11,4%	30.796 2,5%
<b>Farben und Lacke</b>	0,2 -8,9%	0,1 -4,7%	0,1 -11,5%	7.388 -3,3%
<b>Verarbeitendes Gewerbe</b>	30,7 3,8%	18,6 5,5%	13,3 10,9%	1.127.713 -2,5%

Quelle: Statistisches Landesamt

Hinweis: Firmen >50 Beschäftigte

## Deutschland

Jan.2026

	Umsatz in Mrd €	Auslands- Umsatz in Mrd € Veränd. in % ggü. Vj.	Inlands- Umsatz in Mrd € Veränd. in % ggü. Vj.	Beschäftigte absolut
<b>Chemische Industrie (inkl. Pharma, Farben und Lacke)</b>	<b>17,1</b> <b>-7,8%</b>	<b>10,8</b> <b>-8,4%</b>	<b>6,3</b> <b>-6,8%</b>	<b>444.011</b> <b>-2,3%</b>
<b>Chemische Industrie ohne Pharma</b>	12,3 -9,4%	7,9 -9,3%	4,4 -9,6%	313.903 -3,5%
<b>Pharma</b>	4,8 -3,4%	2,9 -5,8%	1,9 0,4%	130.108 0,6%
<b>Farben und Lacke</b>	0,9 -7,6%	0,4 -6,8%	0,5 -8,2%	32.551 -2,4%
<b>Verarbeitendes Gewerbe</b>	158,5 -1,2%	83,6 -0,6%	74,9 -1,9%	5.339.031 -2,2%

Quelle: Statistisches Bundesamt

Hinweis: Firmen >50 Beschäftigte