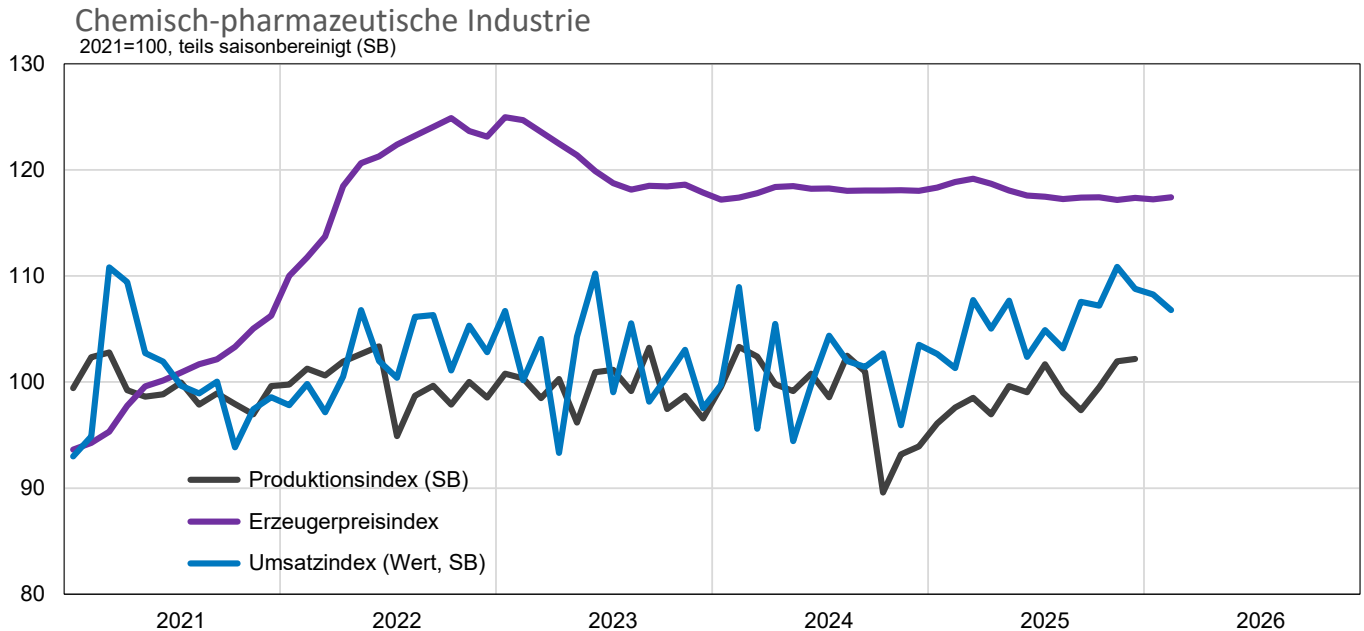


Chemie-Barometer Baden-Württemberg

Feb. 2026

Aktuelle Zahlen zur Konjunktur der chemisch-pharmazeutischen Industrie

Überblick Konjunkturindizes



Indikator	Stand	Chemisch-pharmazeutische Industrie		Chemische Industrie		Pharmazeutische Industrie	
		Veränderung ggü. Vorjahr in Prozent		Veränderung ggü. Vorjahr in Prozent		Veränderung ggü. Vorjahr in Prozent	
		akt. Monat	kumuliert	akt. Monat	kumuliert	akt. Monat	kumuliert
Produktion	Dez'25	8,8	0,5	3,7	-2,5	14,9	3,9
Erzeugerpreise D*	Feb'26	-1,2	-1,1	-1,7	-1,5	0,5	0,6
Umsatz	Feb'26	5,2	5,6	4,8	5,0	6,0	7,0
Inland	Feb'26	9,5	8,2	3,5	3,4	17,8	14,5
Ausland	Feb'26	2,5	4,0	5,4	5,7	-7,3	-1,9
Export	Jan'26	7,5	7,5	-5,6	-5,6	14,1	14,1
Import	Jan'26	-12,6	-12,6	-27,6	-27,6	3,7	3,7
Beschäftigung	Feb'26	0,9	1,3	-0,2	0,3	2,3	2,4

* Preisindizes liegen grundsätzlich nur für Deutschland vor

Methodische Hinweise zu den Daten

Die Indikatoren Auftragseingang, Produktion, Umsatz und Beschäftigung entstammen dem amtlichen "Monatsbericht im Bergbau und Verarbeitenden Gewerbe". Auftragseingang, Produktion entsprechen den FACHLICHE BETRIEBSTEILEN, Umsatz und Beschäftigte entsprechen der Abgrenzung NACH BETRIEBEN. Sie repräsentieren den Berichtskreis der Betriebe ab 50 Beschäftigte (Ausnahme: Produktionsindex - hier ggf. Revisionen durch Einbeziehung der vierteljährlichen Meldungen der Betriebe von 20-49 Beschäftigten).

Die Produktivität misst das Produktionsergebnis je Beschäftigten. Die Lohnstückkosten geben die Lohnkosten je Produkteinheit wieder. Beide Indikatoren wurden vom VCI berechnet. Der amtliche Außenhandel umfasst den Handel innerhalb der EU (INTRA-EU) und außerhalb der EU EXTRA-EU). Während der EXTRA-EU-Handel quasi noch einer Totalerhebung gleicht, gelten für den INTRA-EU-Handel festgelegte Meldeschwellen.

Die Erzeugerpreisindizes entstammen der amtlichen Veröffentlichung "Indizes der Erzeugerpreise gewerblicher Produkte (Inlandsabsatz)".

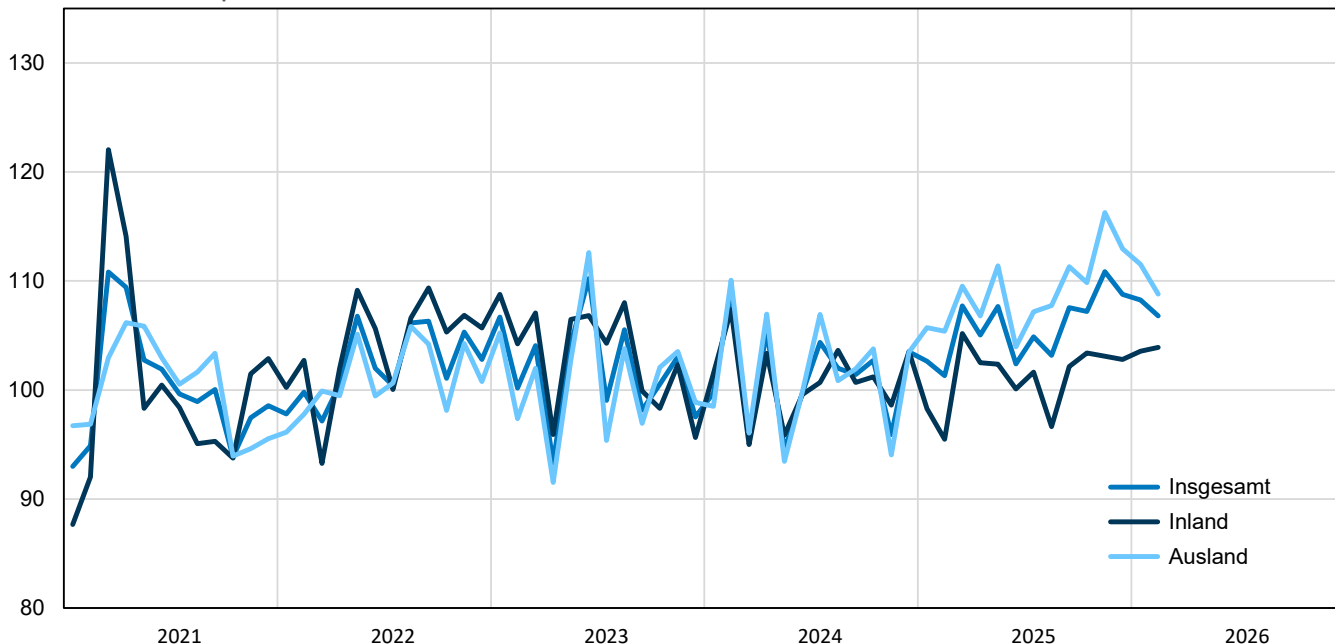
Quellen: Statistisches Landesamt Baden-Württemberg, Destatis, Chemdata

Kontakt: ChemieBW - die Chemie- und Pharmaverbände in Baden-Württemberg | medien@chemie.com | +49 7221 2113-0

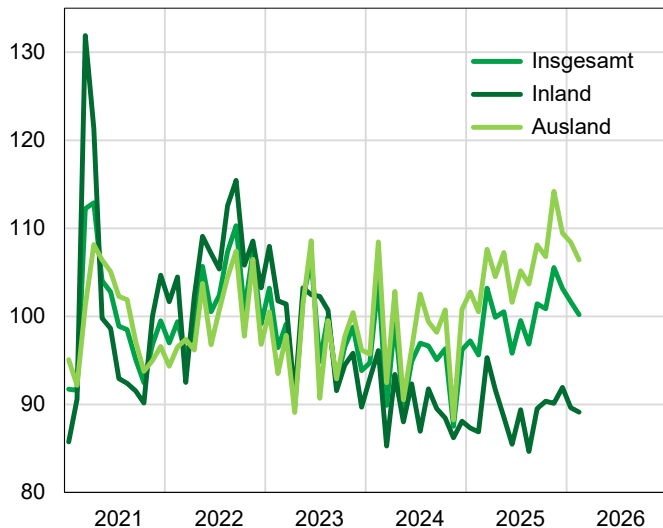
Baden-Württemberg: Umsatz

Umsatzindex (Wert), 2021=100, saisonbereinigt

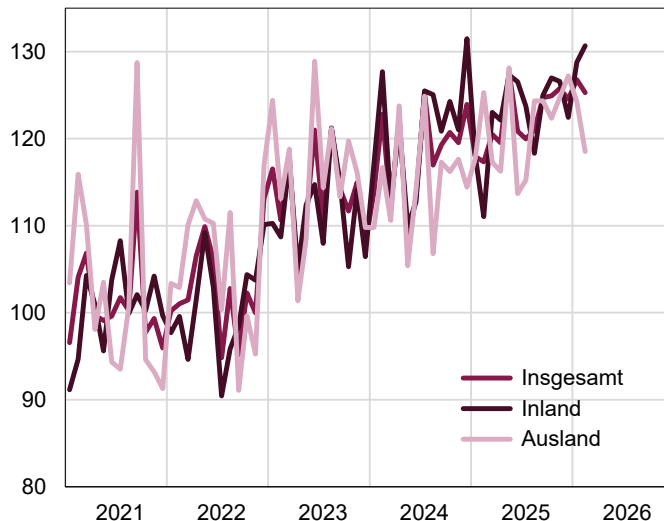
Chemisch-pharmazeutische Industrie



Chemie



Pharma



Feb. 2026

Feb. 2026

Jan.-Feb. 2026

Veränderungsrate in Prozent gegenüber

Vormonat

Vorjahresmonat

Vorjahreszeitraum

BADEN-WÜRTTEMBERG

Chemisch-pharmazeutische Industrie

-2,3

5,2

5,6

Chemie

-0,8

4,8

5,0

Pharmazeutika

-5,6

6,0

7,0

DEUTSCHLAND

Chemisch-pharmazeutische Industrie

-0,5

-6,4

-7,1

Chemie

0,8

-6,6

-8,0

Pharmazeutika

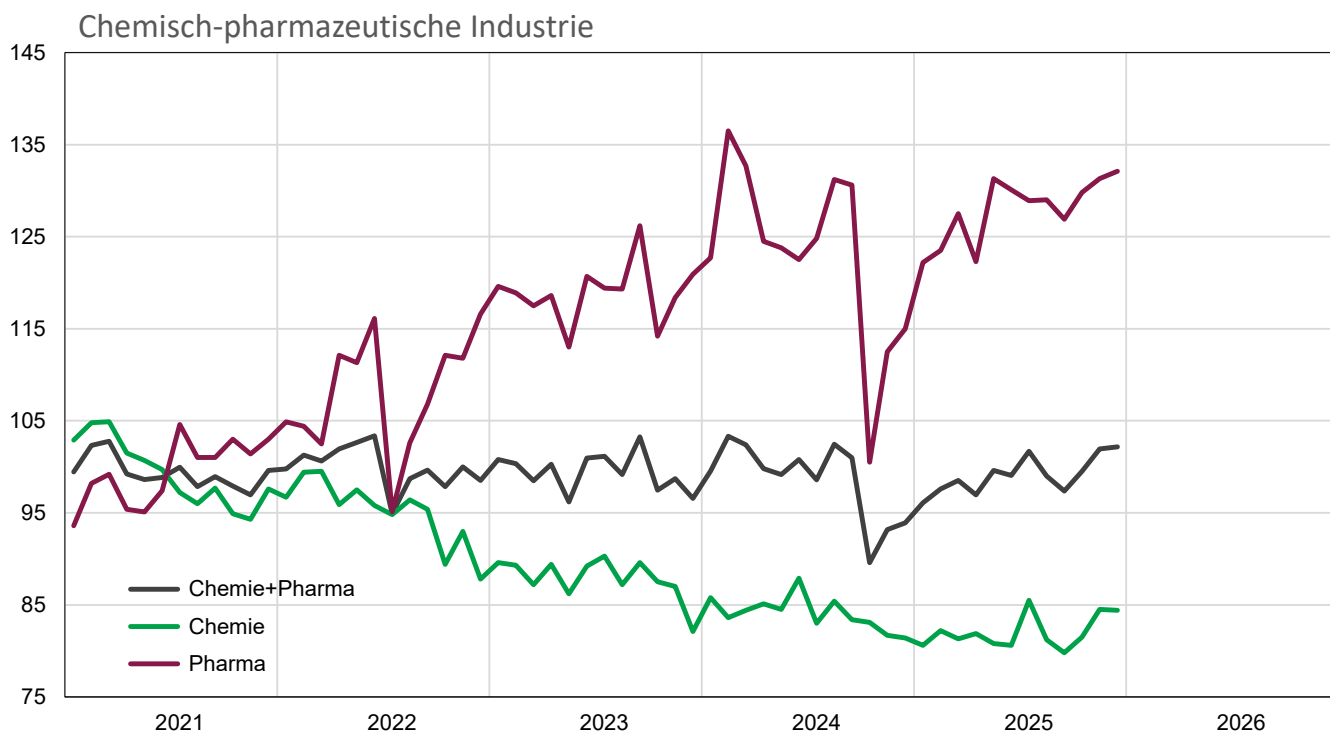
-3,7

-6,1

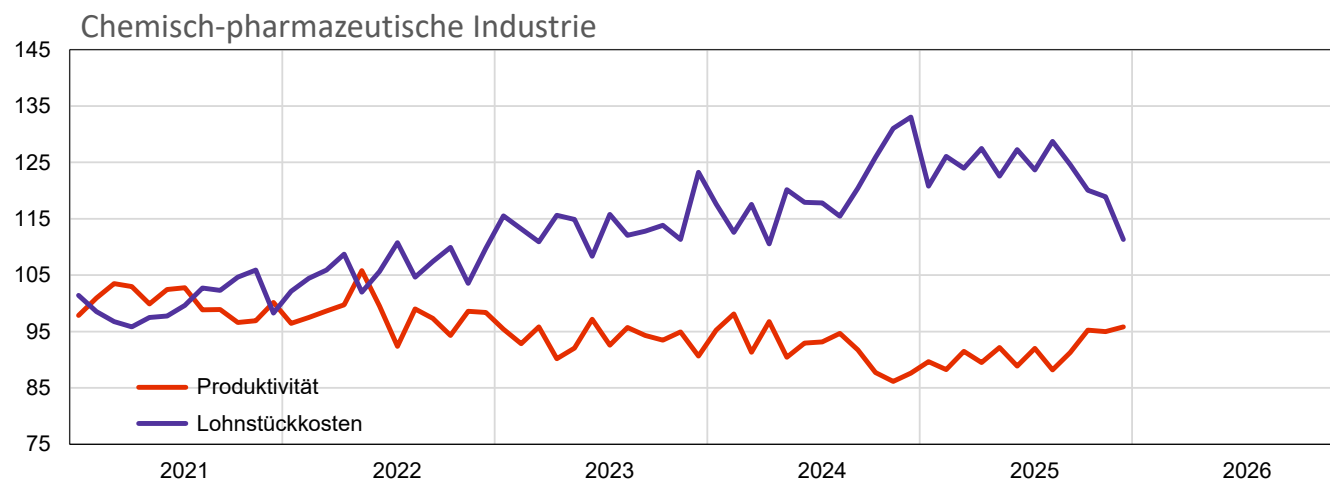
-4,7

Baden-Württemberg: Produktion

Produktionsindex, 2021=100



Produktivität und Lohnstückkosten, 2021=100, saisonbereinigt



Chemisch-pharmazeutische Industrie

Dez. 2025

Dez. 2025

Jan.-Dez. 2025

Veränderungsrate in Prozent gegenüber
Vormonat

Vorjahresmonat

Vorjahreszeitraum

BADEN-WÜRTTEMBERG

Produktionsindex

0,2

8,8

0,5

Produktivität

0,9

10,2

-0,8

Lohnstückkosten

-6,4

-17,5

2,5

DEUTSCHLAND

Produktionsindex

-1,2

0,3

-0,5

Produktivität

-0,1

3,0

-0,1

Lohnstückkosten

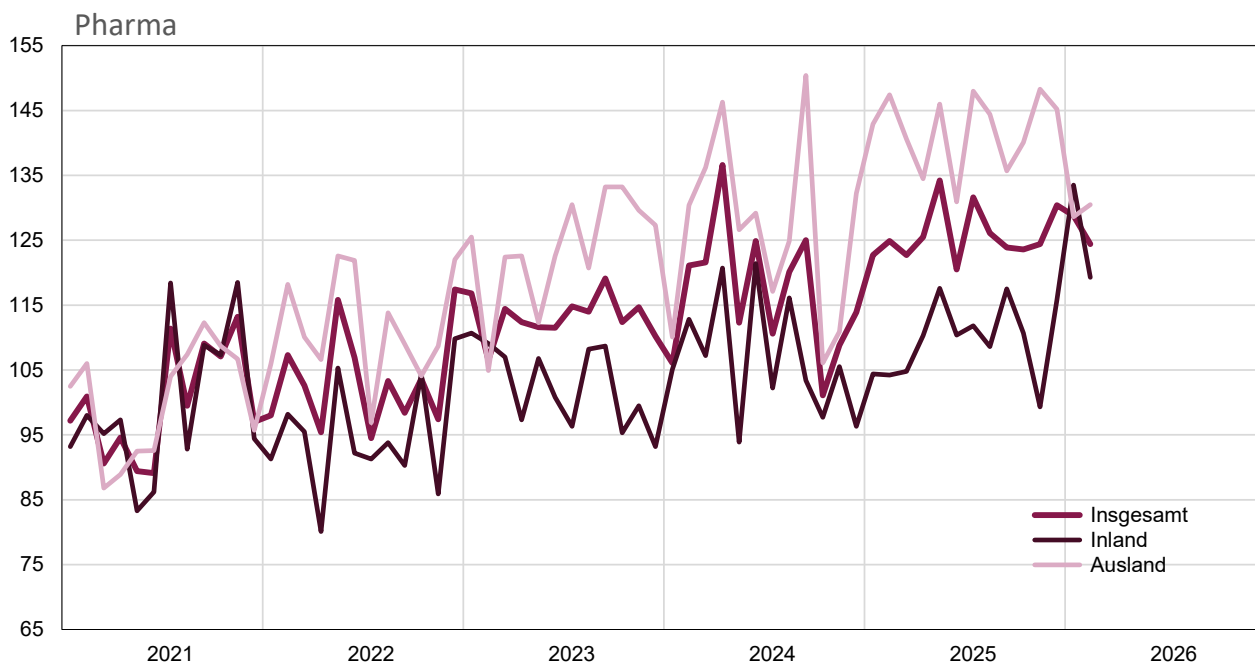
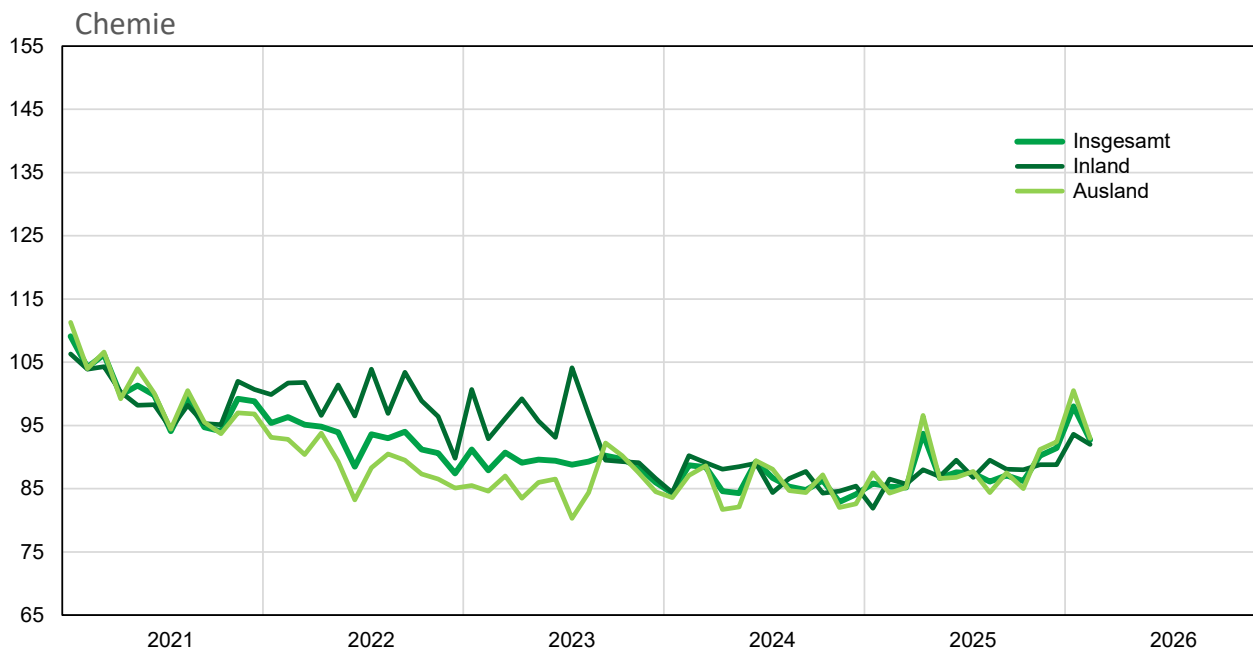
0,3

-2,4

2,6

Baden-Württemberg: Auftragseingang

Auftragseingangsex (Volumen), 2021=100, saisonbereinigt



Feb. 2026

Feb. 2026

Jan.-Feb. 2026

Vormonat

Vorjahresmonat

Vorjahreszeitraum

BADEN-WÜRTTEMBERG

Chemisch-pharmazeutische Industrie

Chemie

Pharmazeutika

-4,7

5,2

7,9

-5,4

8,7

11,5

-3,4

-0,4

2,3

DEUTSCHLAND

Chemisch-pharmazeutische Industrie

Chemie

Pharmazeutika

0,1

-1,3

-2,6

1,2

-0,9

-2,0

-2,4

-2,1

-4,1

Quellen: Statistisches Landesamt Baden-Württemberg, Destatis, Chemdata

Umsatz und Beschäftigung

Baden-Württemberg

Jan.-Feb.2026

	Umsatz in Mrd €	Auslands- Umsatz in Mrd € Veränd. in % ggü. Vj.	Inlands- Umsatz in Mrd € Veränd. in % ggü. Vj.	Beschäftigte absolut
Chemische Industrie (inkl. Pharma, Farben und Lacke)	4,7 5,6%	2,9 4,0%	1,8 8,2%	66.084 1,3%
Chemische Industrie ohne Pharma	3,2 5,0%	2,3 5,7%	1,0 3,4%	35.295 0,3%
Pharma	1,4 7,0%	0,6 -1,9%	0,8 14,5%	30.789 2,4%
Farben und Lacke	0,4 -6,9%	0,2 -3,2%	0,2 -9,2%	7.383 -3,2%
Verarbeitendes Gewerbe	64,5 2,9%	39,0 3,5%	25,4 2,0%	1.126.561 -2,6%

Quelle: Statistisches Landesamt

Hinweis: Firmen >50 Beschäftigte

Deutschland

Jan.-Feb.2026

	Umsatz in Mrd €	Auslands- Umsatz in Mrd € Veränd. in % ggü. Vj.	Inlands- Umsatz in Mrd € Veränd. in % ggü. Vj.	Beschäftigte absolut
Chemische Industrie (inkl. Pharma, Farben und Lacke)	34,2 -7,1%	21,5 -8,5%	12,7 -4,8%	444.899 -2,2%
Chemische Industrie ohne Pharma	24,7 -8,0%	15,9 -8,3%	8,9 -7,5%	314.699 -3,3%
Pharma	9,4 -4,7%	5,7 -8,8%	3,8 2,1%	130.201 0,6%
Farben und Lacke	1,8 -4,3%	0,8 -4,2%	1,0 -4,5%	32.556 -2,2%
Verarbeitendes Gewerbe	329,2 -0,8%	175,8 -0,6%	153,4 -1,1%	5.334.329 -2,3%

Quelle: Statistisches Bundesamt

Hinweis: Firmen >50 Beschäftigte